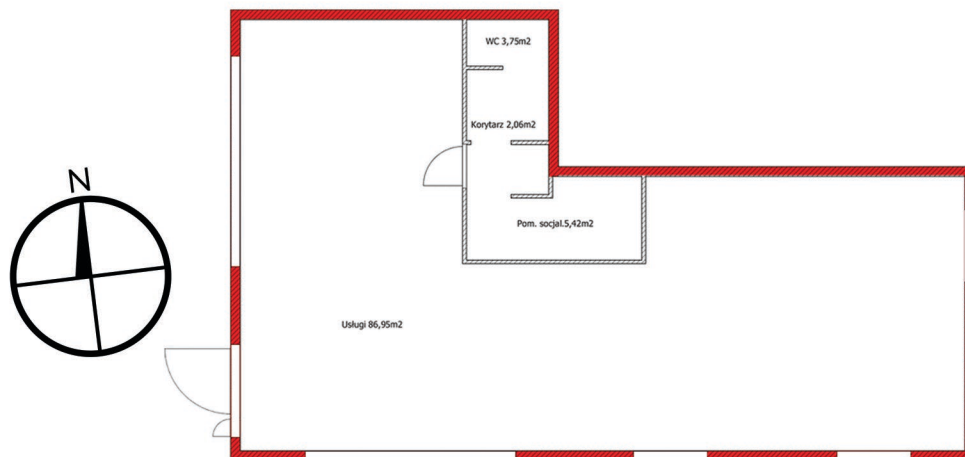


Numer lokalu:
B3.I.U6

Ilość pomieszczeń:
4

Powierzchnia:
98,18m²



Zestawienie powierzchni: (m2)

Usługi: 86,95 m2

Pomieszczenie socjalne: 5,42 m2

Korytarz: 2,06 m2

WC: 3,75 m2

Okna skierowane w kierunku: północny zachód