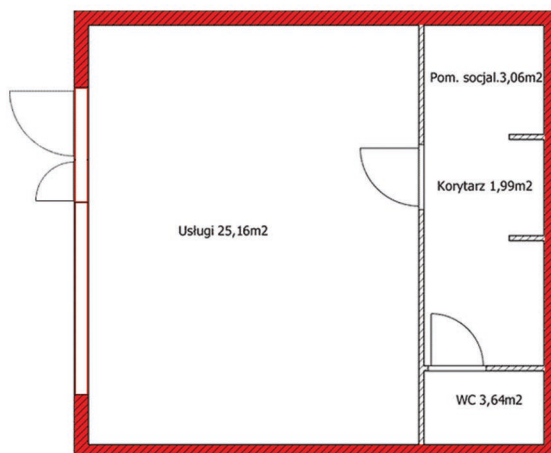


Numer lokalu:
B3.I.U4

Ilość pomieszczeń:
4

Powierzchnia:
33,85m²



Zestawienie powierzchni: (m2)

Usługi: 25,16 m2

Pomieszczenie socjalne: 3,06 m2

Korytarz: 1,99 m2

WC: 3,64 m2

Okna skierowane w kierunku: północny zachód