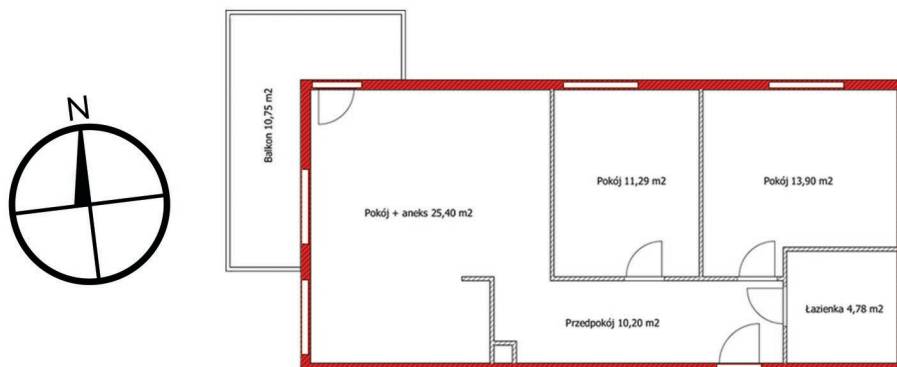


Numer lokalu:
B2.II.M3

Ilość pokoi:
2 P + Salon z aneksem kuch.

Powierzchnia:
65,57m²



Zestawienie powierzchni: (m²)

Pokój + aneks kuchenny: 25,40 m²

Pokój 1: 11,29 m²

Pokój 2: 13,90 m²

Łazienka: 4,78 m²

Przedpokój: 10,20 m²

Balkon: 10,75 m²

Okna skierowane w kierunku: północ, zachód